



Serdaneli

Paris 1975

FABRICANT FRANÇAIS



FRENCH MANUFACTURER



HARDWARE - POIGNÉES DE PORTE

EDITION N°1

Index

Serdaneli	4
Matériauthèque Materials library	6
Finitions Finishes	12
Poignées de porte Door handles	18
Boutons de tirage Pulling knobs	86
Rosaces Rosettes	90
Plaques Plates	94
Butées de porte Door stoppers	98
Paumelles Door hinges	98
Serrures Door locks	99

Serdaneli

L'art et la matière

À la manière de la « haute couture », Serdaneli crée depuis 1975 des articles de porte et de salle de bains sur-mesure issus des savoir-faire français.

Pierres fines, nacre, cristal, marbre, porcelaine... Serdaneli conçoit ses collections à partir des possibilités qu'offre sa matériauthèque, élaborée avec l'aide précieuse de quelques-unes des maisons les plus expertes en leurs domaines.

A matter of excellence

In typical "haute couture" fashion, Serdaneli has been making bespoke bathroom fittings and hardware, drawing on France's finest craftsmanship since 1975.

Using fine stones, mother-of-pearl, crystal, marble, porcelain... Serdaneli shapes its collections around the range of possibilities afforded by its materials library, built up with the invaluable help of some of the foremost experts in their craft.



Entreprise labellisée par le Gouvernement français.
Company awarded by the French Government.

Références

References

Grâce à la variété de ses styles et à la qualité de son artisanat, Serdaneli est le partenaire idéal des architectes et des décorateurs pour les projets les plus prestigieux.

Thanks to a wide range of styles and a high-quality craftsmanship, Serdaneli is the ideal partner for architects and decorators to work with on their most prestigious projects.

Yachts & megayachts

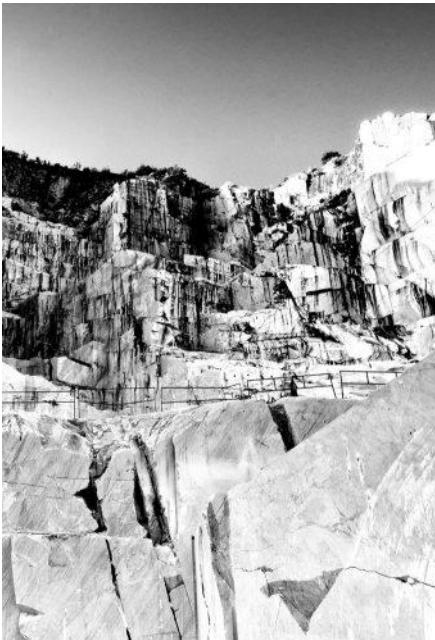
- Polaris
- Dilbar
- Lightning
- Crescent
- Luna
- Bravo
- Mistral
- Al Mirqab
- Kismet
- MY Orchid
- MY Diamonds are Forever

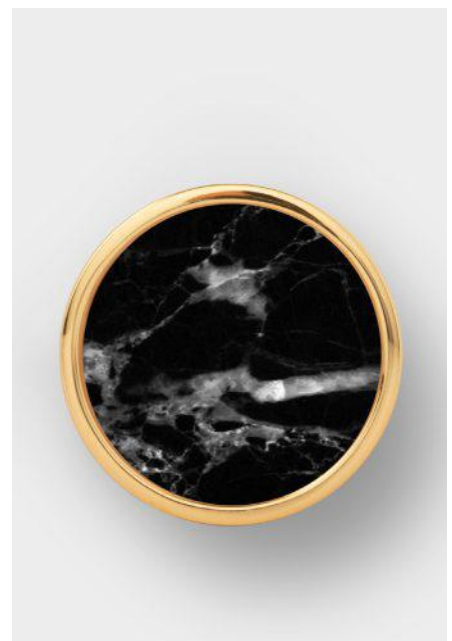
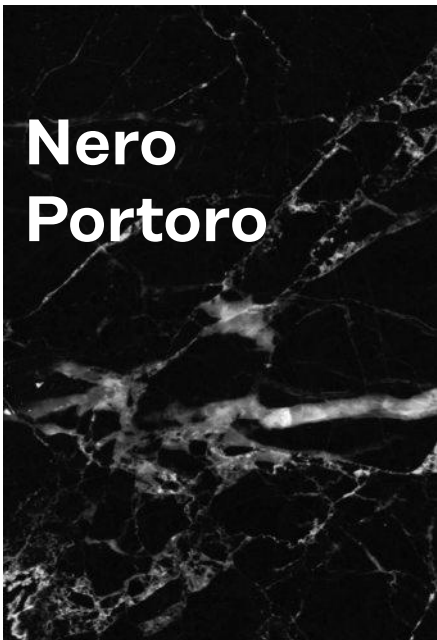


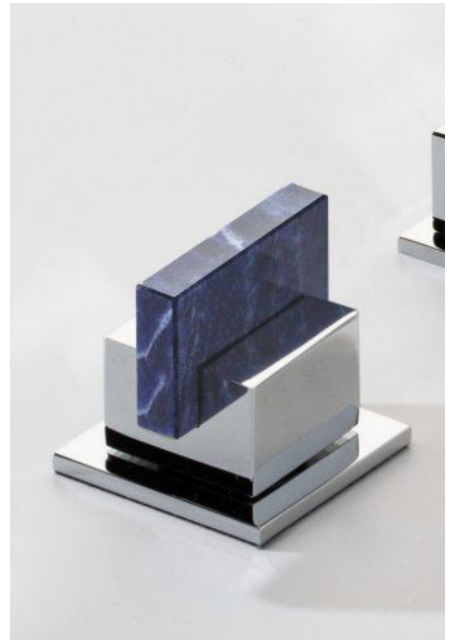
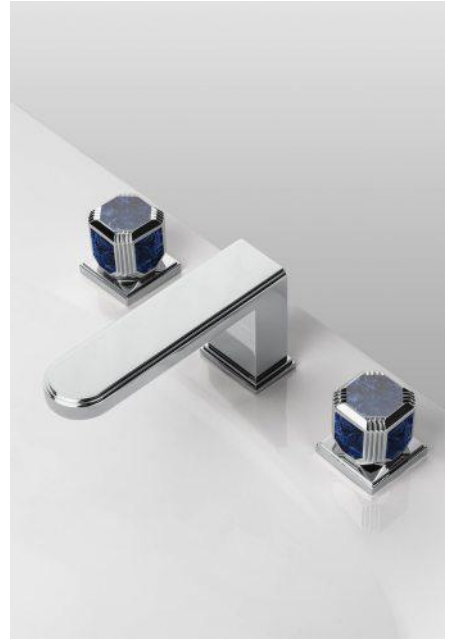
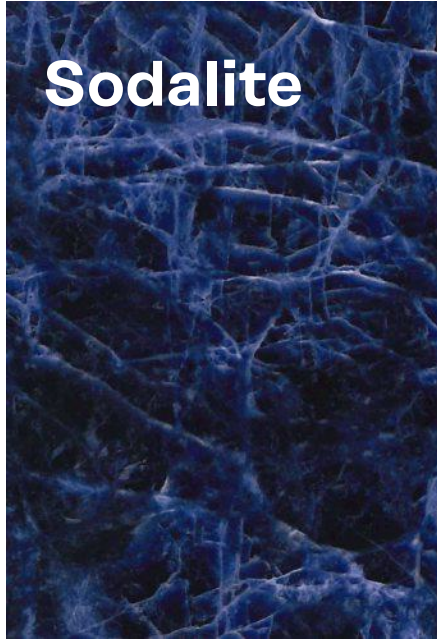


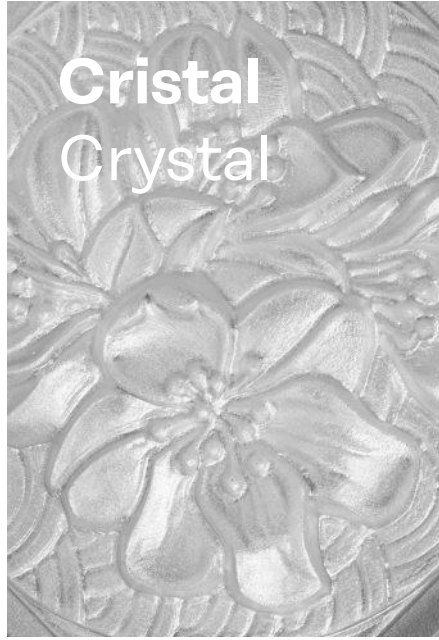


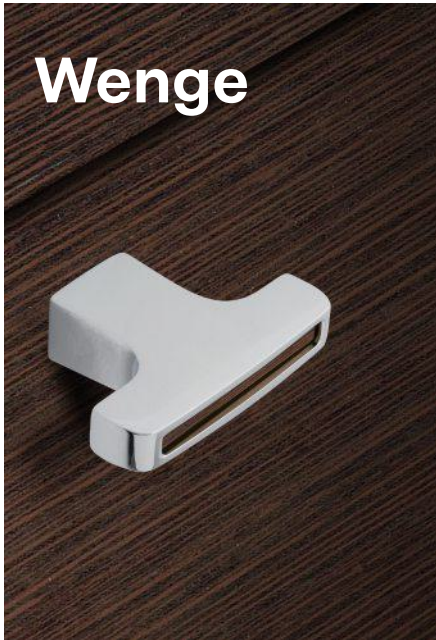
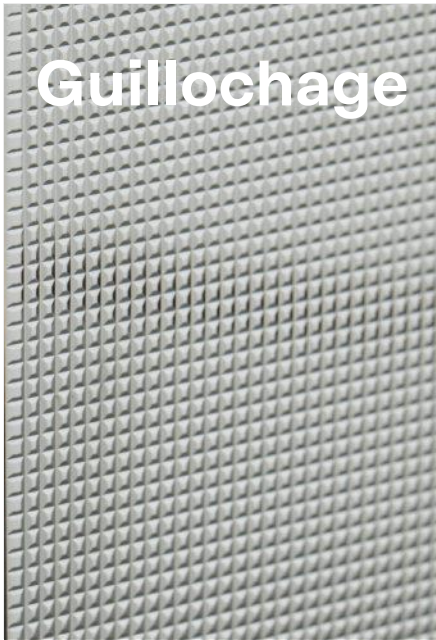
Marbre de Carrare
Carrara
Marble











Finitions vivantes* Living finishes*



A2
NICKEL BRILLANT *
POLISHED NICKEL *



B3
NICKEL MAT *
MATT NICKEL *



C8
NICKEL - DORÉ *
NICKEL - GOLD *



A3
LAITON POLI NON VERNI *
UNLACQUERED POLISHED BRASS *



A4
CUIVRE BRILLANT *
POLISHED COPPER *



B6
CUIVRE MAT *
MATT COPPER *

Finitions métal

Metal finishes



A1
CHROME BRILLANT
POLISHED CHROME



B1
CHROME MAT
MATT CHROME



C13
OR PÂLE BRILLANT
POLISHED SOFT GOLD



D3
OR PÂLE MAT
MATT SOFT GOLD



C7
CHROME - DORÉ
CHROME - GOLD



D1
DORÉ BRILLANT
POLISHED GOLD



E7
DORÉ MAT
MATT GOLD



E1
DORÉ BRILLANT 3 MICRONS
POLISHED GOLD 3 MICRONS



B13
LAITON BROSSÉ VERNI
LACQUERED BRUSHED BRASS



E2
DORÉ VELOURS
VELVET GOLD

Finitions patinées Patina finishes



C17
VIEUX CUIVRE BRILLANT
POLISHED ANTIQUE COPPER



C18
VIEUX CUIVRE MAT
MATT ANTIQUE COPPER



C19
CUIVRE PATINÉ BRILLANT
POLISHED COPPER PATINA



C20
CUIVRE PATINÉ MAT
MATT COPPER PATINA



C10
VIEUX BRONZE BRILLANT
POLISHED ANTIQUE BRONZE



C2
VIEUX BRONZE MAT
MATT ANTIQUE BRONZE



C15
VIEUX LAITON BRILLANT
POLISHED ANTIQUE BRASS



C16
VIEUX LAITON MAT
MATT ANTIQUE BRASS



C11
NOIR DE BRONZE BRILLANT
POLISHED BLACK BRONZE



C12
NOIR DE BRONZE MAT
MATT BLACK BRONZE



E3
DORÉ PATINÉ
GOLD PATINA

Nous conseillons de valider le choix de finition à partir de nuanciers disponibles chez nos revendeurs, en particulier pour les finitions patinées.

* Finitions non garanties.

We advise you to confirm your finish choice using the colour charts available through our resellers, especially for the patina finishes.

* Finishes not guaranteed.

Finitions vivantes*

A2 NICKEL BRILLANT *

Le nickel est la finition de prédilection pour la robinetterie de style "traditionnel". Sa teinte, plus chaude que celle du chrome, se marie remarquablement avec les intérieurs de caractère. Cette finition évolue et se patine avec le temps.

A4 CUIVRE BRILLANT *

Déposé par électrolyse, le cuivre est une finition traditionnelle, généralement utilisée sur les robinetteries de cuisine. Cette finition évolue et se patine avec le temps.

B3 NICKEL MAT *

Le nickel est appliqué par dépôt électrolytique sur une surface brossée à la main. Avec sa teinte, plus chaude que celle du chrome, il se marie aussi bien avec des intérieurs contemporains que rétro. Cette finition évolue et se patine avec le temps.

B6 CUIVRE MAT *

Procédé similaire à la finition "Cuivre Brillant". Le cuivre est ici déposé sur une surface brossée. Cette finition évolue et se patine avec le temps.

C8 NICKEL - DORÉ *

Combinaison des finitions "Nickel Brillant" et "Doré Brillant". Cette finition évolue et se patine avec le temps.

A3 LAITON POLI NON VERNI*

Cette finition n'est pas une finition. Il s'agit du laiton brut simplement poli. Dans un premier temps l'aspect est doré clair, mais rapidement l'aspect évolue et se patine naturellement. La teinte s'assombrit de manière non uniforme avec le temps, ce qui donne au produit un caractère authentique. L'éclat original du laiton peut être retrouvé par un simple polissage.

Les finitions métal assurent une esthétique qui reste stable dans le temps et une protection efficace du laiton.

Finitions métal

A1 CHROME BRILLANT

Déposé par électrolyse, le chrome est durable et résistant. Il s'agit d'une finition intemporelle qui s'accorde à tout type d'intérieur.

C7 CHROME - DORÉ

Combinaison des finitions "Chrome Brillant" et "Doré Brillant".

B13 LAITON BROSSÉ VERNI

Un vernis transparent mat est appliqué sur le laiton brossé.

B1 CHROME MAT

Le chrome est ici déposé électrolytiquement sur une surface brossée. Avec un aspect qui se rapproche de l'aluminium brossé, cette finition convient parfaitement aux intérieurs contemporains ou industriels.

D1 DORÉ BRILLANT

Habituellement utilisé en joaillerie, l'or s'invite également dans la salle de bains. Cette finition idéale pour les collections les plus prestigieuses est obtenue en déposant un micron d'or 24 carats par électrolyse.

E2 DORÉ VELOURS

Procédé similaire à la finition "Doré Brillant". L'or 24 carats est ici appliqué sur une surface sablée.

C13 OR PÂLE BRILLANT

Cette finition consiste en une couche d'un micron d'or 22 carats déposé par électrolyse. Sa couleur, qui s'apparente à celle du laiton, et sa résistance, qui assure un aspect de longue tenue, en font une finition intemporelle par essence.

E7 DORÉ MAT

Procédé similaire à la finition "Doré Brillant". L'or 24 carats est ici déposé sur une surface brossée.

D3 OR PÂLE MAT

Procédé similaire à la finition "Or Pâle Brillant". L'or 22 carats est ici déposé sur une surface brossée à la main. Cette finition est une alternative plus durable au laiton brossé, elle ne s'altère pas avec le temps.

E1 DORÉ BRILLANT 3 MICRONS

Visuellement identique au Doré Brillant, cette finition se différencie par sa durabilité. Sa couche plus épaisse d'or lui permet d'être plus résistante à l'air salin et est donc principalement utilisée dans le yachting.

Finitions patinées

Les finitions patinées, réalisées manuellement, offrent un charme intemporel grâce à ce procédé de vieillissement accéléré.

C17 VIEUX CUIVRE BRILLANT

Le cuivre est déposé par électrolyse, puis est oxydé et brossé à la main pour lui donner un aspect vieilli authentique. La finition est protégée par un vernis transparent brillant.

C18 VIEUX CUIVRE MAT

Procédé similaire au Vieux Cuivre Brillant. La finition est protégée par un vernis transparent mat.

C19 CUIVRE PATINÉ BRILLANT

Après avoir déposé électrolytiquement une couche de cuivre, la surface est ensuite oxydée et brossée à la main afin de lui donner un aspect patiné. La finition est protégée par un vernis transparent brillant.

C20 CUIVRE PATINÉ MAT

Procédé similaire au Cuivre Patiné Brillant. La finition est protégée par un vernis transparent mat.

C10 VIEUX BRONZE BRILLANT

Particulièrement adaptée aux collections rétro, cette finition consiste à brosser et oxyder les pièces en laiton pour obtenir un effet patiné et vieilli. Elle est protégée par un vernis transparent brillant.

C2 VIEUX BRONZE MAT

Procédé similaire au Vieux Bronze Brillant. La finition est protégée par un vernis transparent mat.

C15 VIEUX LAITON BRILLANT

Parfait pour un style rétro, l'aspect patiné de cette finition est obtenu grâce à une oxydation et un brossage manuel. Elle est protégée par un vernis transparent brillant.

C16 VIEUX LAITON MAT

Procédé similaire au Vieux Laiton Brillant. La finition est protégée par un vernis transparent mat.

C11 NOIR DE BRONZE BRILLANT

Obtenu par oxydation et brossage manuel, le noir de bronze s'accorde parfaitement à un intérieur de style industriel ou contemporain. La finition est protégée par un vernis transparent brillant.

C12 NOIR DE BRONZE MAT

Procédé similaire au Noir de Bronze Brillant. La finition est protégée par un vernis transparent mat.

E3 DORÉ PATINÉ

Après le dépôt électrolytique d'un micron d'or 24 carats, la surface est brossée manuellement pour obtenir un aspect patiné. La finition est protégée par un vernis transparent brillant.

Living finishes*

A2 POLISHED NICKEL *

Nickel is the preferred finish for 'traditional' style fittings. Its warmer hue than chrome blends remarkably well with characterful interiors. This finish evolves and patinates over time.

B3 MATT NICKEL *

Nickel is applied by electrolytic deposition on a hand-brushed surface. With its warmer hue than chrome, it works well in both contemporary and traditional interiors. This finish evolves and patinates over time.

C8 NICKEL - GOLD *

Combination of 'Polished Nickel' and 'Polished Gold' finishes. This finish evolves and patinates over time.

A3 UNLACQUERED BRASS*

This finish is not a finish. It's just raw brass, merely polished. Initially, the aspect is light golden, but it quickly changes and its patina evolves naturally. The shade darkens unevenly over time, giving the product an authentic character. The original brightness of the brass can be restored by simple polishing.

A4 POLISHED COPPER*

Electrolytically deposited, copper is a traditional finish typically used on kitchen fittings. This finish evolves and patinates over time.

B6 MATT COPPER *

Process similar to 'Polished Copper' finish. Here, copper is deposited on a hand-brushed surface. This finish evolves and patinates over time.

Metal finishes

A1 POLISHED CHROME

Electrolytically deposited, chrome is durable and resistant. It's a timeless finish that suits any type of interior.

B1 MATT CHROME

Here, the chrome is electrolytically deposited on a brushed surface. With an aspect similar to brushed aluminium, this finish is perfect for contemporary or industrial interiors.

C13 POLISHED SOFT GOLD

This finish consists of a layer of electrolytically deposited 22 carat gold. Its brass-like colour and strength, which ensures a long-lasting appearance, make it a timeless finish by essence.

D3 MATT SOFT GOLD

Process similar to 'Polished Soft Gold' finish. Here, 22k gold is deposited on a hand-brushed surface. This finish is a more durable alternative to brushed brass and will not deteriorate over time.

C7 CHROME - GOLD

Combination of 'Polished Chrome' and 'Polished Gold' finishes.

D1 POLISHED GOLD

Traditionally used in jewellery, gold is also popular in the bathroom. This ideal finish for the most prestigious collections is achieved by depositing a micron of 24 carat gold by electrolysis.

E7 POLISHED GOLD

Process similar to 'Polished Gold' finish. Here, 24k gold is deposited on a hand-brushed surface.

E1 POLISHED GOLD 3 MICRONS

Visually identical to Polished Gold, this finish is distinguished by its durability. Its thicker gold layer makes it more resistant to salty air and is therefore mainly used in yachting.

B13 LACQUERED BRUSHED BRASS

A matt clear lacquer is applied to the brushed brass.

E2 VELVET GOLD

Process similar to 'Polished Gold' finish. Here, 24k gold is applied to a sandblasted surface.

The living finishes are not varnished. They develop a patina and evolve over time, giving them a unique authenticity thanks to this natural aging process.

The metal finishes ensure a long-lasting look and effective protection of the brass.

Patina finishes

The hand-finished patina finishes offer a timeless charm thanks to this accelerated ageing process.

C17 POLISHED ANTIQUE COPPER

The copper is deposited by electrolysis, then oxidised and brushed by hand to give it an authentic aged aspect. The finish is protected by a glossy clear varnish.

C18 MATT ANTIQUE COPPER

Process similar to Polished Antique Copper. The finish is protected by a matt clear varnish.

C19 POLISHED COPPER PATINA

After electrolytically depositing a layer of copper, the surface is then oxidised and brushed by hand to produce its patina. The finish is protected by a glossy clear varnish.

C20 MATT COPPER PATINA

Process similar to Polished Copper Patina. The finish is protected by a matt clear varnish.

C10 POLISHED ANTIQUE BRONZE

Particularly suitable for traditional collections, this finish consists of brushing and oxidising the brass parts to obtain a patina and aged effect. It is protected by a glossy clear varnish.

C2 MATT ANTIQUE BRONZE

Process similar to Polished Antique Bronze. The finish is protected by a matt clear varnish.

C15 POLISHED ANTIQUE BRASS

Perfect for a traditional look, the patina look of this finish is achieved through oxidation and hand brushing. It is protected by a glossy clear varnish.

C16 MATT ANTIQUE BRASS

Process similar to Polished Antique Brass. The finish is protected by a matt clear varnish.

C11 POLISHED BLACK BRONZE

Obtained by oxidation and hand brushing, black bronze blends perfectly with an industrial or contemporary interior. The finish is protected by a glossy clear varnish.

C12 MATT BLACK BRONZE

Process similar to Polished Black Bronze. The finish is protected by a matt clear varnish.

E3 POLISHED GOLD PATINA

After electrolytic deposition of one micron of 24 carat gold, the surface is brushed manually to obtain a patina. The finish is protected by a glossy clear varnish.

Poignées de porte

Door handles

20 Dehmin

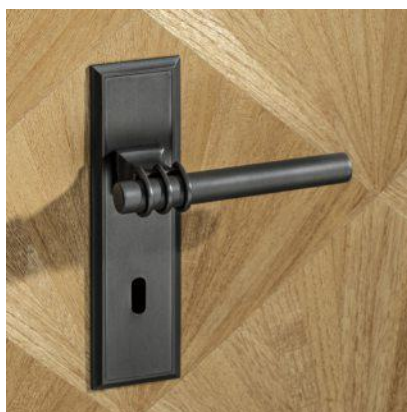


24 Square



32 Coco

34 Frank



40 Mikado

42 Winston Guilloché



46 Twily Guilloché



50 Vecteur & Sulky



52 Polo



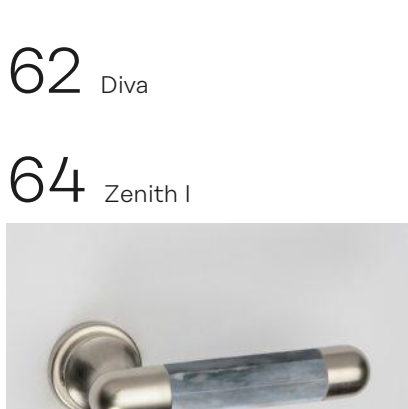
54 Wing & Derby



56 Plaisance & Field



60 Laser



62 Diva



64 Zenith I



68 Zenith II



72 Trianon



76 Sovereign



80 Queen & King

82 Sultan

84 Sultana

Collection Dehmin

L'esthétique de Dehmin, à la fois mystérieuse et intemporelle, en fait un élément de décoration unique, capable de capturer l'essence de l'inconnu et d'ajouter une dimension d'évasion à votre intérieur.

Designer Tristan Auer

The aesthetic of Dehmin, both mysterious and timeless, makes it a unique decorative element capable of capturing the essence of the unknown and adding a dimension of escapism to your interior.



Poignée DEHMIN avec rosaces 3 anneaux, présentées en Chrome Brillant.

Pages suivantes : Poignée DEHMIN avec rosaces 3 anneaux, présentées en Vieux Laiton Mat, Nickel Brillant, Or Pâle Mat, Noir de Bronze Mat et Chrome Brillant.

DEHMIN door handle with 3 rings rosettes, shown in Polished Chrome.

Next pages: DEHMIN door handle with 3 rings rosettes, shown in Matt Antique Brass, Polished Nickel, Matt Soft Gold, Matt Black Bronze and Polished Chrome.

La collection
The collection



Ref. H350-9DH1
Poignée de porte droite-gauche
L. 130 mm x P. 60 mm
Right-left door handle
L. 130 mm x P. 60 mm

Les rosaces & plaques
The rosettes & plates



Ref. H000-9DR11
Rosace pour poignée,
3 anneaux ø 55 mm
Handle rosette, 3 rings ø55mm



Ref. H000-9DR41
Rosace pour cylindre européen,
3 anneaux ø 55 mm
Euro profile cylinder rosette,
3 rings ø55mm



Ref. H000-9DR21
Rosace à condamnation,
3 anneaux ø 55 mm
Rosette with turn knob, 3 rings
ø55mm



Ref. H000-9DR31
Rosace à décondamnation,
3 anneaux ø 55 mm
Rosette with emergency release,
3 rings ø55mm



Ref. H000-9DP51
Plaque pour entrée de clés,
3 anneaux 220 x 60 mm
Key hole plate, 3 rings
220x60mm



Ref. H000-9DR51
Rosace pour entrée de clés,
3 anneaux ø 55 mm
Key hole rosette, 3 rings ø55mm

→ Retrouvez toutes les rosaces
et plaques à partir de la p. 90
→ See all the rosettes and plates
starting on p. 90





Collection Square

La collection Square est disponible dans un large choix d'inserts en pierres, nacres, bois, cuirs ou couleurs.

The Square collection is available in a wide range of stone, mother of pearl, wood, leather or coloured inlays.



Poignée SQUARE NACRE "White mother of pearl" avec rosaces carrées, présentées en Nickel Mat.
SQUARE NACRE "White mother of pearl" door handle with square rosettes, shown in Matt Nickel.

Déclinaisons
Variations



H060
Black inlay



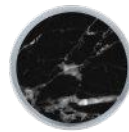
H065
LEATHER
Cognac



H073
WOOD Sakura



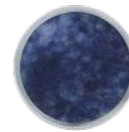
H074
WOOD Wenge



H075
LUXE Black
Portoro



H076
LUXE White
Carrara



H077
LUXE Blue
Sodalite



H078
LUXE Green
Aventurine



H079
LUXE Red
Jasper



H080
LUXE Pink
Onyx



H081
LUXE Grey
Bardiglio



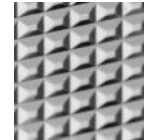
H082
NACRE White
mother of pearl



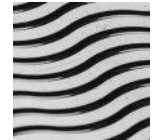
H083
NACRE Dark
mother of pearl



H062
TEXTURE
Moon



H084
GUILLOCHÉ
Diamondhead



H085
GUILLOCHÉ
Wave

La collection
The collection



Ref. -9DHR
Poignée de porte droite
L. 122 mm x P. 55 mm
Right door handle
L. 122mm x D. 55mm



Ref. -9DHL
Poignée de porte gauche
L. 122 mm x P. 55 mm
Left door handle
L. 122mm x D. 55mm



Ref. H000-9DR12
Rosace pour poignée, Carrée
48 x 48 mm
Handle rosette, Square
48x48mm



Ref. -9BM1
Bâton de maréchal
H. 237 mm x P. 63 mm
Pull handle H. 237mm x D. 63mm



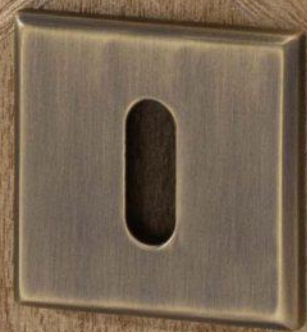
Ref. -9KNS36
Bouton de tirage, 36 x 36 mm
Pulling knob, 36x36mm



Ref. H000-9DR52
Rosace pour entrée de clés,
Carrée 48 x 48 mm
Key hole rosette, Square
48x48mm

→ Retrouvez toutes les rosaces
et plaques à partir de la p. 90
→ See all the rosettes and plates
starting on p. 90









Page de gauche : poignée SQUARE LUXE "White Carrara" avec rosaces carrées, présentées en Or Pâle Mat.

Page de droite : poignée SQUARE LUXE "Black Portoro" avec rosaces carrées, présentées en Chrome Mat.

Opposite: SQUARE LUXE "White Carrara" door handle with square rosettes, shown in Matt Soft Gold.

This page: SQUARE LUXE "Black Portoro" door handle with square rosettes, shown in Matt Chrome.





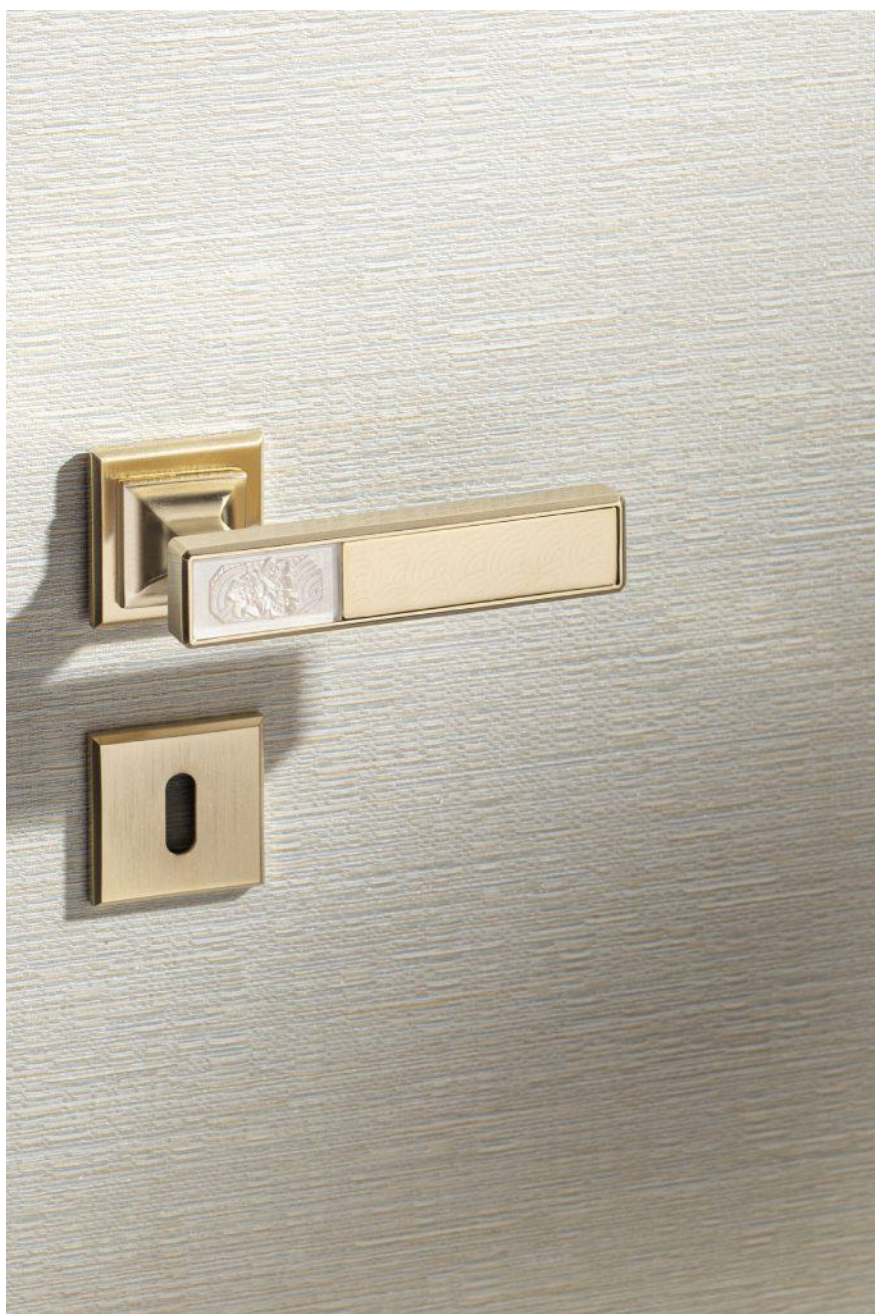
Page de gauche : poignée SQUARE GUILLOCHÉ "Wave" avec rosaces carrées, présentées en Chrome Brillant.
Page de droite : poignées SQUARE GUILLOCHÉ "Diamondhead" avec rosaces carrées, présentées en Chrome Brillant.

Opposite: SQUARE GUILLOCHÉ "Wave" door handle with square rosettes, shown in Polished Chrome.
This page: SQUARE GUILLOCHÉ "Diamondhead" door handles with square rosettes, shown in Polished Chrome.

Collection Coco

Une poignée de porte
incrustée d'un cabochon
en cristal à l'inspiration
Art-Déco.

A door handle inlaid with an
Art-Deco inspired crystal
cabochon.



Poignée COCO avec rosaces carrées,
présentées en Or Pâle Mat.
COCO door handle with square rosettes, shown
in Matt Soft Gold.

La collection
The collection



Ref. H250-9DHR
Poignée de porte droite
L. 122 mm x P. 55 mm
Right door handle
L. 122mm x D. 55mm



Ref. H250-9DHL
Poignée de porte gauche
L. 122 mm x P. 55 mm
Left door handle
L. 122mm x D. 55mm

Les rosaces & plaques
The rosettes & plates



Ref. H000-9DR12
Rosace pour poignée, Carrée
48 x 48 mm
Handle rosette, Square
48x48mm



Ref. H000-9DR42
Rosace pour cylindre européen,
Carrée 48 x 48 mm
Euro profile cylinder rosette,
Square 48x48mm



Ref. H000-9DR22
Rosace à condamnation, Carrée
48 x 48 mm
Rosette with turn knob, Square
48x48mm



Ref. H000-9DR32
Rosace à décondamnation,
Carrée 48 x 48 mm
Rosette with emergency release,
Square 48x48mm



Ref. H000-9DP52
Plaque pour entrée de clés,
Carrée 200 x 55 mm
Key hole plate, Square
200x55mm



Ref. H000-9DR52
Rosace pour entrée de clés,
Carrée 48 x 48 mm
Key hole rosette, Square
48x48mm

→ Retrouvez toutes les rosaces
et plaques à partir de la p. 90
→ See all the rosettes and plates
starting on p. 90

Collection Frank

Une collection au design radical en hommage à l'architecte Frank Lloyd Wright.

A collection with a radical design in tribute to the architect Frank Lloyd Wright.



Poignée FRANK avec rosaces Mikado, présentées en Nickel Brillant.
FRANK door handle with Mikado rosettes, shown in Polished Nickel.

La collection
The collection



Ref. H091-9DH1
Poignée de porte droite-gauche
L. 140 mm x P. 54 mm
Right-left door handle
L. 140mm x D. 54mm

Les rosaces & plaques
The rosettes & plates



Ref. H000-9DR14
Rosace pour poignée, Mikado
55 x 55 mm
Handle rosette, Mikado
55x55mm



Ref. H000-9DR54
Rosace pour entrée de clés,
Mikado 55 x 55 mm
Key hole rosette, Mikado
55x55mm



Ref. H000-9DR24
Rosace à condamnation,
Mikado 55 x 55 mm
Rosette with turn knob, Mikado
55x55mm



Ref. H000-9DR34
Rosace à décondamnation,
Mikado 55 x 55 mm
Rosette with emergency release,
Mikado 55x55mm



Ref. H000-9DP52
Plaque pour entrée de clés,
Carrée 200 x 55 mm
Key hole plate, Square
200x55mm



Ref. H000-9DR44
Rosace pour cylindre européen,
Mikado 55 x 55 mm
Euro profile cylinder rosette,
Mikado 55x55mm

→ Retrouvez toutes les rosaces
et plaques à partir de la p. 90
→ See all the rosettes and plates
starting on p. 90



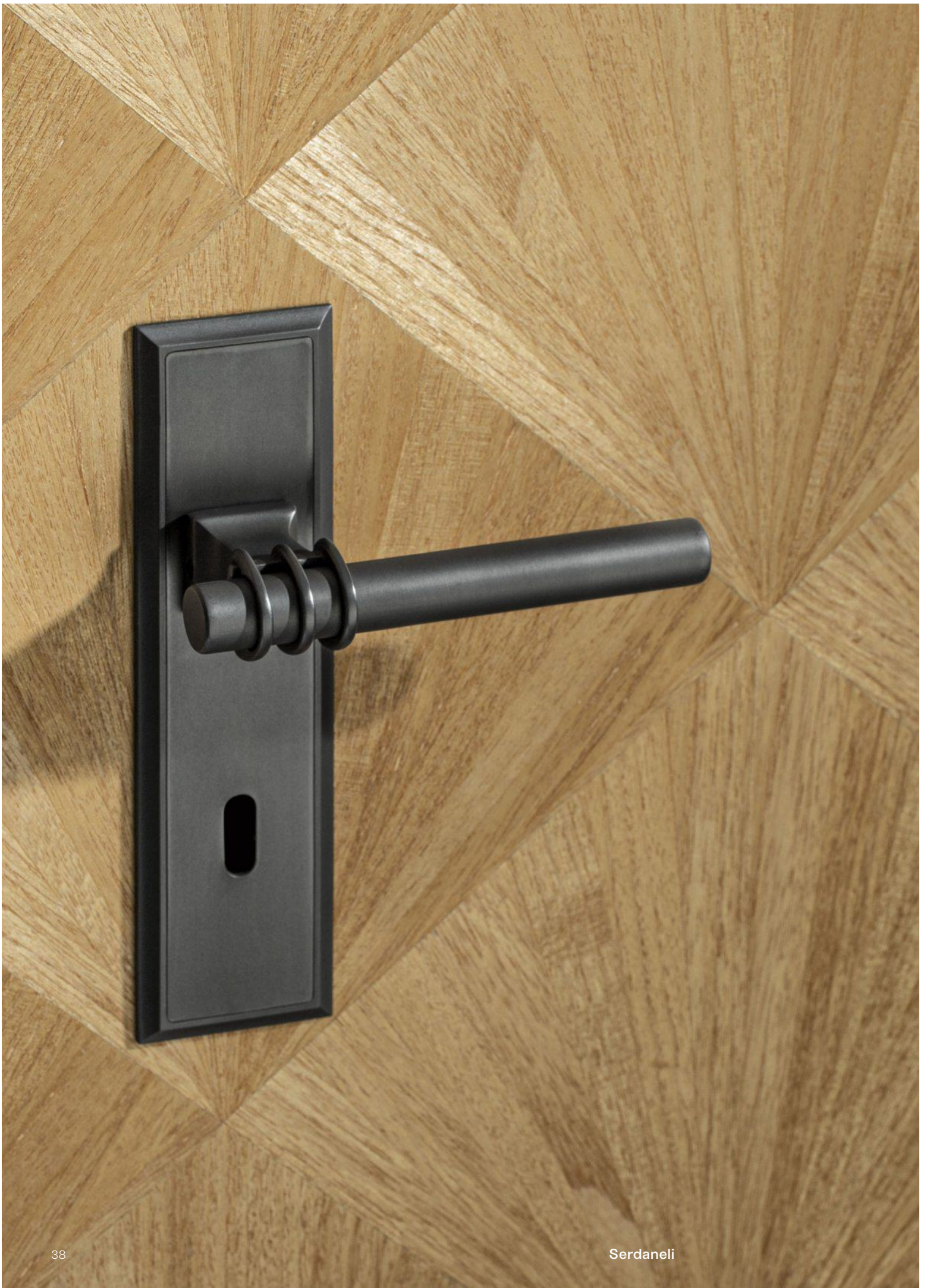


Page de gauche : poignée FRANK, présentée en Noir de Bronze Mat - Or Pâle Mat, avec rosaces Mikado, présentées en Noir de Bronze Mat.

Page de droite : poignée FRANK avec rosaces Mikado, présentées en Nickel Mat.

Opposite: FRANK door handle, shown in Matt Black Bronze - Matt Soft Gold, with Mikado rosettes, shown in Matt Black Bronze.

This page: FRANK door handle with Mikado rosettes, shown in Matt Nickel.





Page de gauche : poignée FRANK avec plaque Carrée, présentées en Noir de Bronze Mat.

Page de droite : poignée FRANK avec rosaces Mikado, présentées en Or Pâle Mat.

Opposite: FRANK door handle with Square plate, shown in Matt Black Bronze.

This page: FRANK door handle with Mikado rosettes, shown in Matt Soft Gold.

Collection Mikado

Designer Simon Gitel



Poignée MIKADO avec rosaces Mikado,
présentées en Doré Brillant.
MIKADO door handle with Mikado rosettes,
shown in Polished Gold.

La collection
The collection



Ref. H090-9DH1
Poignée de porte droite-gauche
L. 140 mm x P. 54 mm
Right-left door handle
L. 140mm x D. 54mm



Ref. H090-9BM1
Bâton de maréchal
H. 204 mm x P. 61 mm
Pull handle H. 204mm x D. 61mm

Les rosaces & plaques
The rosettes & plates



Ref. H000-9DR14
Rosace pour poignée, Mikado
55 x 55 mm
Handle rosette, Mikado
55x55mm



Ref. H000-9DR54
Rosace pour entrée de clés,
Mikado 55 x 55 mm
Key hole rosette, Mikado
55x55mm



Ref. H000-9DR24
Rosace à condamnation,
Mikado 55 x 55 mm
Rosette with turn knob, Mikado
55x55mm



Ref. H000-9DR34
Rosace à décondamnation,
Mikado 55 x 55 mm
Rosette with emergency release,
Mikado 55x55mm



Ref. H000-9DP52
Plaque pour entrée de clés,
Carrée 200 x 55 mm
Key hole plate, Square
200x55mm



Ref. H000-9DR44
Rosace pour cylindre européen,
Mikado 55 x 55 mm
Euro profile cylinder rosette,
Mikado 55x55mm

→ Retrouvez toutes les rosaces
et plaques à partir de la p. 90
→ See all the rosettes and plates
starting on p. 90

Collection Winston Guilloché

Une poignée de porte
qui met en valeur un
exceptionnel travail de
guillochage réalisé à la
main.

A door handle which
highlights an exceptional
handmade guilloche work.



Poignée WINSTON GUILLOCHÉ "Wave" avec
rosaces Winston, présentées en Chrome
Brillant.

WINSTON GUILLOCHÉ "Wave" door handle with
Winston rosettes, shown in Polished Chrome.

Déclinaisons
Variations



H330
Diamondhead



H331
Wave

La collection
The collection



Ref. -9DH1
Poignée de porte droite-gauche
L. 126 mm x P. 57 mm
Right-left door handle
L. 126mm x D. 57mm

Les rosaces
The rosettes



Ref. H000-9DR15
Rosace pour poignée, Winston
ø 45 mm
Handle rosette, Winston ø45mm



Ref. H000-9DR45
Rosace pour cylindre européen,
Winston ø 45 mm
Euro profile cylinder rosette,
Winston ø45mm



Ref. H000-9DR25
Rosace à condamnation,
Winston ø 45 mm
Rosette with turn knob, Winston
ø45mm



Ref. H000-9DR55
Rosace pour entrée de clés,
Winston ø 45 mm
Key hole rosette, Winston
ø45mm



Ref. H000-9DR35
Rosace à décondamnation,
Winston ø 45 mm
Rosette with emergency release,
Winston ø45mm

→ Retrouvez toutes les rosaces
et plaques à partir de la p. 90
→ See all the rosettes and plates
starting on p. 90





Pages de gauche et de droite : poignée WINSTON GUILLOCHÉ "Diamonhead" avec rosaces Winston, présentées en Chrome Brillant.

These pages: WINSTON GUILLOCHÉ "Diamonhead" door handle with Winston rosettes, shown in Polished Chrome.

Collection Twily Guilloché

Le guillochage est une technique de gravure d'une grande finesse. La collection Twily en donne un aperçu avec ses deux décors originaux : Dunes et Fans.

Guilloche is an engraving technique of great finesse. The Twily collection gives us a glimpse with its two original patterns: Dunes and Fans.



Poignée TWILY GUILLOCHÉ "Fans" avec rosaces simples, présentées en Chrome Brillant.

TWILY GUILLOCHÉ "Fans" door handle with plain rosettes, shown in Polished Chrome.

Déclinaisons
Variations



H340
Dunes



H341
Fans

La collection
The collection



Ref. -9DH1
Poignée de porte droite-gauche
L. 135 mm x P. 55 mm
Right-left door handle
L. 135mm x D. 55mm

Les rosaces & plaques
The rosettes & plates



Ref. H000-9DR13
Rosace pour poignée, Simple
ø 45 mm
Handle rosette, Plain ø45mm



Ref. H000-9DR43
Rosace pour cylindre européen,
Simple ø 45 mm
Euro profile cylinder rosette, Plain
ø45mm



Ref. H000-9DR23
Rosace à condamnation, Simple
ø 45 mm
Rosette with turn knob, Plain
ø45mm



Ref. H000-9DR33
Rosace à décondamnation,
Simple ø 45 mm
Rosette with emergency release,
Plain ø45mm



Ref. H000-9DP53
Plaque pour entrée de clés,
Simple 220 x 48 mm
Key hole plate, Plain 220x48mm



Ref. H000-9DR53
Rosace pour entrée de clés,
Simple ø 45 mm
Key hole rosette, Plain ø45mm

→ Retrouvez toutes les rosaces
et plaques à partir de la p. 90
→ See all the rosettes and plates
starting on p. 90





Pages de gauche et de droite : poignée TWILY GUILLOCHÉ "Dunes" avec rosaces simples, présentées en Chrome Brillant.

These pages: TWILY GUILLOCHÉ "Dunes" door handle with plain rosettes, shown in Polished Chrome.

Collections Vecteur & Sulky

La poignée Vecteur, avec son design minimal et sa prise en main agréable, est aussi disponible en version Sulky, gainée de cuir.

The Vecteur handle, with its minimal design and comfortable grip, is also available in a leather-wrapped version: Sulky.



Poignée VECTEUR avec rosaces simples, présentées en Chrome Brillant.
VECTEUR door handle with plain rosettes, shown in Polished Chrome.

Déclinaisons
Variations



H100
VECTEUR



H112
SULKY
Cognac

La collection
The collection



Ref. -9DHR
Poignée de porte droite
L. 130 mm x P. 53 mm
Right door handle
L. 130mm x D. 53mm



Ref. -9DHL
Poignée de porte gauche
L. 130 mm x P. 53 mm
Left door handle
L. 130mm x D. 53mm

Les rosaces & plaques
The rosettes & plates



Ref. H000-9DR13
Rosace pour poignée, Simple
ø 45 mm
Handle rosette, Plain ø45mm



Ref. H000-9DR43
Rosace pour cylindre européen,
Simple ø 45 mm
Euro profile cylinder rosette, Plain
ø45mm



Ref. H000-9DR23
Rosace à condamnation, Simple
ø 45 mm
Rosette with turn knob, Plain
ø45mm



Ref. H000-9DR33
Rosace à décondamnation,
Simple ø 45 mm
Rosette with emergency release,
Plain ø45mm



Ref. H000-9DP53
Plaque pour entrée de clés,
Simple 220 x 48 mm
Key hole plate, Plain 220x48mm



Ref. H000-9DR53
Rosace pour entrée de clés,
Simple ø 45 mm
Key hole rosette, Plain ø45mm

→ Retrouvez toutes les rosaces
et plaques à partir de la p. 90
→ See all the rosettes and plates
starting on p. 90

Collection Polo



Poignée POLO avec rosaces simples,
présentées en Noir de Bronze Mat.
POLO door handle with plain rosettes, shown
in Matt Black Bronze.

Déclinaisons
Variations



H140
Metal



H143
LEATHER
Cognac

La collection
The collection



Ref. -9DH1
Poignée de porte droite-gauche
L. 81 mm x P. 76 mm
Right-left door handle
L. 81mm x D. 76mm

Les rosaces & plaques
The rosettes & plates



Ref. H000-9DR13
Rosace pour poignée, Simple
ø 45 mm
Handle rosette, Plain ø45mm



Ref. H000-9DR43
Rosace pour cylindre européen,
Simple ø 45 mm
Euro profile cylinder rosette, Plain
ø45mm



Ref. H000-9DR23
Rosace à condamnation, Simple
ø 45 mm
Rosette with turn knob, Plain
ø45mm



Ref. H000-9DR33
Rosace à décondamnation,
Simple ø 45 mm
Rosette with emergency release,
Plain ø45mm



Ref. H000-9DP53
Plaque pour entrée de clés,
Simple 220 x 48 mm
Key hole plate, Plain 220x48mm



Ref. H000-9DR53
Rosace pour entrée de clés,
Simple ø 45 mm
Key hole rosette, Plain ø45mm

→ Retrouvez toutes les rosaces
et plaques à partir de la p. 90
→ See all the rosettes and plates
starting on p. 90

Collections Wing & Derby

Cette collection empreinte son design au style Streamline des années 1930.

Designer Simon Gitel

This collection takes its design from the Streamline style of the 1930s.



Poignée WING avec rosaces simples, présentées en Nickel Mat.
WING door handle with plain rosettes, shown in Matt Nickel.

Déclinaisons
Variations



H120
WING



H123
DERBY Cognac

La collection
The collection



Ref. -9DHR
Poignée de porte droite
L. 130 mm x P. 60 mm
Right door handle
L. 130mm x D. 60mm



Ref. -9DHL
Poignée de porte gauche
L. 130 mm x P. 60 mm
Left door handle
L. 130mm x D. 60mm

Les rosaces & plaques
The rosettes & plates



Ref. H000-9DR13
Rosace pour poignée, Simple
ø 45 mm
Handle rosette, Plain ø45mm



Ref. H000-9DR43
Rosace pour cylindre européen,
Simple ø 45 mm
Euro profile cylinder rosette, Plain
ø45mm



Ref. H000-9DR23
Rosace à condamnation, Simple
ø 45 mm
Rosette with turn knob, Plain
ø45mm



Ref. H000-9DR33
Rosace à décondamnation,
Simple ø 45 mm
Rosette with emergency release,
Plain ø45mm



Ref. H000-9DP53
Plaque pour entrée de clés,
Simple 220 x 48 mm
Key hole plate, Plain 220x48mm



Ref. H000-9DR53
Rosace pour entrée de clés,
Simple ø 45 mm
Key hole rosette, Plain ø45mm

→ Retrouvez toutes les rosaces
et plaques à partir de la p. 90
→ See all the rosettes and plates
starting on p. 90

Collections Plaisance & Field

Ces collections iconiques de Serdaneli sont maintenant disponibles dans une gamme de 32 finitions de métal.

These iconic Serdaneli collections are now available in a range of 32 metal finishes.

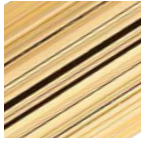


Poignée PLAISANCE avec rosaces simples, présentées en Or Pâle Brillant.
PLAISANCE door handle with plain rosettes, shown in Polished Soft Gold.

Déclinaisons
Variations



H160
PLAISANCE



H170
FIELD

La collection
The collection



Ref. H160-9DH1
Poignée de porte droite-gauche PLAISANCE
L. 120 mm x P. 51 mm
PLAISANCE right-left door handle L. 120mm x D. 51mm



Ref. H170-9DH1
Poignée de porte droite-gauche FIELD L. 130 mm x P. 51 mm
FIELD right-left door handle L. 130mm x D. 51mm



Ref. H160-9BM1
Bâton de maréchal PLAISANCE
H. 185 mm x P. 57 mm
PLAISANCE Pull handle
H. 185mm x D. 57mm



Ref. H170-9BM1
Bâton de maréchal FIELD
H. 185 mm x P. 57 mm
FIELD pull handle
H. 185mm x D. 57mm

Les rosaces
The rosettes



Ref. H000-9DR13
Rosace pour poignée, Simple
ø 45 mm
Handle rosette, Plain ø45mm



Ref. H000-9DR53
Rosace pour entrée de clés, Simple
ø 45 mm
Key hole rosette, Plain ø45mm



Ref. H000-9DR23
Rosace à condamnation, Simple
ø 45 mm
Rosette with turn knob, Plain
ø45mm

→ Retrouvez toutes les rosaces et plaques à partir de la p. 90
→ See all the rosettes and plates starting on p. 90





Page de gauche : poignée FIELD avec rosaces simples, présentées en Noir de Bronze Mat.
Page de droite : poignée FIELD avec rosaces simples, présentées en Chrome Brillant.

Opposite: FIELD door handle with plain rosettes, shown in Matt Black Bronze.
This page: FIELD door handle with plain rosettes, shown in Polished Chrome.

Collection Laser



Poignée LASER avec rosaces carrées,
présentées en Chrome Brillant.
LASER door handle with square rosettes, shown
in Polished Chrome.

La collection
The collection



Ref. H180-9DHR
Poignée de porte droite
L. 125 mm x P. 54 mm
Right door handle
L. 125mm x D. 54mm



Ref. H180-9DHL
Poignée de porte gauche
L. 125 mm x P. 54 mm
Left door handle
L. 125mm x D. 54mm

Les rosaces
The rosettes



Ref. H000-9DR13
Rosace pour poignée, Simple
ø 45 mm
Handle rosette, Plain ø45mm



Ref. H000-9DR12
Rosace pour poignée, Carrée
48 x 48 mm
Handle rosette, Square
48x48mm



Ref. H000-9DR53
Rosace pour entrée de clés,
Simple ø 45 mm
Key hole rosette, Plain ø45mm



Ref. H000-9DR52
Rosace pour entrée de clés,
Carrée 48 x 48 mm
Key hole rosette, Square
48x48mm



Ref. H000-9DR23
Rosace à condamnation, Simple
ø 45 mm
Rosette with turn knob, Plain
ø45mm



Ref. H000-9DR22
Rosace à condamnation, Carrée
48 x 48 mm
Rosette with turn knob, Square
48x48mm

→ Retrouvez toutes les rosaces
et plaques à partir de la p. 90
→ See all the rosettes and plates
starting on p. 90

Collection Diva



Poignée DIVA "Swarovski crystal" avec rosaces carrées, présentées en Chrome Brillant.
DIVA "Swarovski crystal" door handle with square rosettes, shown in Polished Chrome.

Déclinaisons
Variations



H230
Swarovski
crystal



H231
White inlays



H232
Black inlays

La collection
The collection



Ref. -9DHR
Poignée de porte droite
L. 130 mm x P. 48 mm
Right door handle
L. 130mm x D. 48mm



Ref. -9DHL
Poignée de porte gauche
L. 130 mm x P. 48 mm
Left door handle
L. 130mm x D. 48mm

Les rosaces
The rosettes



Ref. H000-9DR12
Rosace pour poignée, Carrée
48 x 48 mm
Handle rosette, Square
48x48mm



Ref. -9KN25
Bouton de tirage, Ø 25 mm
Pulling knob, Ø25mm



Ref. -9KN36
Bouton de tirage, Ø 36 mm
Pulling knob, Ø36mm



Ref. H000-9DR52
Rosace pour entrée de clés,
Carrée 48 x 48 mm
Key hole rosette, Square
48x48mm



Ref. -9KNS36
Bouton de tirage, 36 x 36 mm
Pulling knob, 36x36mm



Ref. H000-9DR22
Rosace à condamnation, Carrée
48 x 48 mm
Rosette with turn knob, Square
48x48mm

→ Retrouvez toutes les rosaces
et plaques à partir de la p. 90
→ See all the rosettes and plates
starting on p. 90

Collection Zenith I

La collection Zenith I est disponible dans un large choix de pierres : marbre noir ou blanc, Sodalite etc.

The Zenith I collection is available in a wide range of stones: black or white marble, Sodalite, etc.

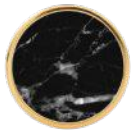


Poignée ZENITH "métal" avec rosaces simples, présentées en Or Pâle Brillant.
ZENITH "metal" door handle with plain rosettes, shown in Polished Soft Gold.

Déclinaisons
Variations



H200
Metal



H213
LUXE Black
Portoro



H214
LUXE White
Carrara



H215
LUXE Blue
Sodalite



H216
LUXE Green
Aventurine



H217
LUXE Red
Jasper



H218
LUXE Pink
Onyx



H219
LUXE Grey
Bardiglio

La collection
The collection



Ref. -9DH1
Poignée de porte droite-gauche
L. 135 mm x P. 55 mm
Right-left door handle
L. 135mm x D. 55mm



Ref. -9DH2
Bouton de porte Ø 48 mm
Door knob Ø48mm

Les rosaces
The rosettes



Ref. H000-9DR13
Rosace pour poignée, Simple
Ø 45 mm
Handle rosette, Plain Ø45mm



Ref. -9BM1
Bâton de maréchal
H. 265 mm x P. 62 mm
Pull handle H. 265mm x D. 62mm



Ref. -9KN28
Bouton de tirage, Ø 28 mm
Pulling knob, Ø28mm



Ref. H000-9DR53
Rosace pour entrée de clés,
Simple Ø 45 mm
Key hole rosette, Plain Ø45mm



Ref. -9KN48
Bouton de tirage, Ø 48 mm
Pulling knob, Ø48mm



Ref. H000-9DR23
Rosace à condamnation, Simple
Ø 45 mm
Rosette with turn knob, Plain
Ø45mm

→ Retrouvez toutes les rosaces
et plaques à partir de la p. 90
→ See all the rosettes and plates
starting on p. 90



Page de gauche : poignée ZENITH LUXE "White Carrara" avec rosaces simples, présentées en Nickel Mat.

Page de droite, en partant du haut : poignées ZENITH LUXE "Red Jasper", "Green Aventurine" et "Grey Bardiglio" avec rosaces simples, présentées en Nickel Mat.

Poignées ZENITH LUXE "Blue Sodalite", "Pink Onyx" et "Black Portoro" avec rosaces simples, présentées en Or Pâle Mat.

This page: ZENITH LUXE "White Carrara" door handle with plain rosettes, shown in Matt Nickel. **Opposite, from top:** ZENITH LUXE "Red Jasper", "Green Aventurine" and "Grey Bardiglio" door handles with plain rosettes, shown in Matt Nickel.

ZENITH LUXE "Blue Sodalite", "Pink Onyx" and "Black Portoro" door handles with plain rosettes, shown in Matt Soft Gold.



Collection Zenith II

La poignée de porte
Zenith Pierre est incrustée
de marbre ou de pierres
fines dans un large choix
de couleurs.

The Zenith Pierre door
handle is inlaid with marble
or fine stones, available in a
wide range of colours.

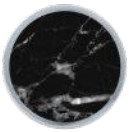


Poignée ZENITH PIERRE "White Carrara"
avec rosaces 3 anneaux, présentées en
Or Pâle Mat.
ZENITH PIERRE "White Carrara" door handle
with 3 rings rosettes, shown in Matt Soft Gold.

Déclinaisons
Variations



H201
COLOR Black



H220
PIERRE Black
Portoro



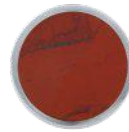
H221
PIERRE White
Carrara



H222
PIERRE Blue
Sodalite



H223
PIERRE Green
Aventurine



H224
PIERRE Red
Jasper



H225
PIERRE Pink
Onyx



H226
PIERRE Grey
Bardiglio

La collection
The collection



Ref. -9DH1
Poignée de porte droite-gauche
L. 135 mm x P. 55 mm
Right-left door handle
L. 135mm x D. 55mm



Ref. -9DH2
Bouton de porte Ø 48 mm
Door knob Ø48mm

Les rosaces
The rosettes



Ref. H000-9DR11
Rosace pour poignée,
3 anneaux Ø 55 mm
Handle rosette, 3 rings Ø55mm



Ref. -9BM1
Bâton de maréchal
H. 265 mm x P. 62 mm
Pull handle H. 265mm x D. 62mm



Ref. -9KN28
Bouton de tirage, Ø 28 mm
Pulling knob, Ø28mm



Ref. H000-9DR51
Rosace pour entrée de clés,
3 anneaux Ø 55 mm
Key hole rosette, 3 rings Ø55mm



Ref. -9KN48
Bouton de tirage, Ø 48 mm
Pulling knob, Ø48mm



Ref. H000-9DR21
Rosace à condamnation,
3 anneaux Ø 55 mm
Rosette with turn knob, 3 rings
Ø55mm

→ Retrouvez toutes les rosaces
et plaques à partir de la p. 90
→ See all the rosettes and plates
starting on p. 90





Page de gauche : poignée ZENITH PIERRE "Black Portoro" avec rosaces 3 anneaux, présentées en Chrome Mat.
Page de droite : poignée ZENITH PIERRE "Blue Sodalite" avec rosaces 3 anneaux, présentées en Chrome Brillant.

Opposite: ZENITH PIERRE "Black Portoro" door handle with 3 rings rosettes, shown in Matt Chrome.
This page: ZENITH PIERRE "Blue Sodalite" door handle with 3 rings rosettes, shown in Polished Chrome.

Collection Trianon

Cette collection intemporelle de Serdaneli, se réinvente grâce à la large palette de finitions de métal disponible.

This timeless collection by Serdaneli reinvents itself with a wide range of metal finishes.



Bâtons de maréchal TRIANON, présentés en Chrome Brillant.
TRIANON pull handles, shown in Polished Chrome.

La collection
The collection



Ref. H260-9DH1
Poignée de porte droite-gauche
L. 126 mm x P. 57 mm
Right-left door handle
L. 126mm x D. 57mm



Ref. H260-9BM1
Bâton de maréchal
H. 253 mm x P. 59 mm
Pull handle H. 253mm x D. 59mm

Les rosaces & plaques
The rosettes & plates



Ref. H000-9DR11
Rosace pour poignée,
3 anneaux ø 55 mm
Handle rosette, 3 rings ø55mm



Ref. H000-9DR41
Rosace pour cylindre européen,
3 anneaux ø 55 mm
Euro profile cylinder rosette,
3 rings ø55mm



Ref. H000-9DR21
Rosace à condamnation,
3 anneaux ø 55 mm
Rosette with turn knob, 3 rings
ø55mm



Ref. H000-9DR31
Rosace à décondamnation,
3 anneaux ø 55 mm
Rosette with emergency release,
3 rings ø55mm



Ref. H000-9DP51
Plaque pour entrée de clés,
3 anneaux 220 x 60 mm
Key hole plate, 3 rings
220x60mm



Ref. H000-9DR51
Rosace pour entrée de clés,
3 anneaux ø 55 mm
Key hole rosette, 3 rings ø55mm

→ Retrouvez toutes les rosaces
et plaques à partir de la p. 90
→ See all the rosettes and plates
starting on p. 90





Page de gauche : bâtons de maréchal TRIANON, présentés en Vieux Laiton Mat.
Page de droite : poignée TRIANON avec rosaces 3 anneaux, présentées en Vieux Laiton Mat.

Opposite: TRIANON pull handles, shown in Matt Antique Brass.
This page: TRIANON door handle with 3 rings rosettes, shown in Matt Antique Brass.

Collection Sovereign

Variante de la poignée
Trianon, cette collection
surprend par son design
original.

Designer Simon Gitel

A variation of the Trianon
handle, this collection
surprises with its original
design.

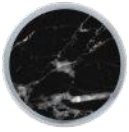


Poignée SOVEREIGN avec rosaces 3 anneaux,
présentées en Chrome Brillant.
SOVEREIGN door handle with 3 rings rosettes,
shown in Polished Chrome.

Déclinaisons
Variations



H320
Metal



H321
PRESTIGE
Black Portoro



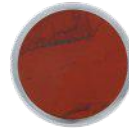
H322
PRESTIGE
White Carrara



H323
PRESTIGE Blue
Sodalite



H324
PRESTIGE
Green
Aventurine



H325
PRESTIGE Red
Jasper



H326
PRESTIGE Pink
Onyx



H327
PRESTIGE Grey
Bardiglio

La collection
The collection



Ref. -9DH1
Poignée de porte droite-gauche
L. 138 mm x P. 58 mm
Right-left door handle
L. 138mm x D. 58mm



Ref. -9KN48
Bouton de tirage, Ø 48 mm
Pulling knob, Ø48mm

Les rosaces
The rosettes



Ref. H000-9DR11
Rosace pour poignée,
3 anneaux Ø 55 mm
Handle rosette, 3 rings Ø55mm



Ref. -9BM1
Bâton de maréchal
H. 254 mm x P. 64 mm
Pull handle H. 254mm x D. 64mm



Ref. -9KN28
Bouton de tirage, Ø 28 mm
Pulling knob, Ø28mm



Ref. H000-9DR41
Rosace pour cylindre européen,
3 anneaux Ø 55 mm
Euro profile cylinder rosette,
3 rings Ø55mm



Ref. H000-9DR51
Rosace pour entrée de clés,
3 anneaux Ø 55 mm
Key hole rosette, 3 rings Ø55mm

→ Retrouvez toutes les rosaces
et plaques à partir de la p. 90
→ See all the rosettes and plates
starting on p. 90





Page de gauche : bâtons de maréchal SOVEREIGN, présentés en Noir de Bronze Mat.

Page de droite : poignée SOVEREIGN avec rosaces 3 anneaux, présentées en Noir de Bronze Mat.

Opposite: SOVEREIGN pull handles, shown in Matt Black Bronze.

This page: SOVEREIGN door handle with 3 rings rosettes, shown in Matt Black Bronze.

Collections Queen & King

La collection Queen est disponible dans un large choix de pierres : marbre noir ou blanc, Sodalite etc.

Designer Simon Gitel

The Queen collection is available in a wide range of stones: white or black marbles, Sodalite, etc.

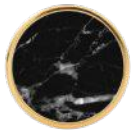


Poignée QUEEN "Black Portoro" avec rosaces 3 anneaux, présentées en Doré Brillant.
QUEEN "Black Portoro" door handle with 3 rings rosettes, shown in Polished Gold.

Déclinaisons
Variations



H280
KING



H300
QUEEN Black
Portoro



H301
QUEEN White
Carrara



H302
QUEEN Blue
Sodalite



H303
QUEEN Green
Aventurine



H304
QUEEN Red
Jasper



H305
QUEEN Pink
Onyx



H306
QUEEN Grey
Bardiglio

La collection
The collection



Ref. -9DH1
Poignée de porte droite-gauche
L. 122 mm x P. 56 mm
Right-left door handle
L. 122mm x D. 56mm



Ref. -9BM1
Bâton de maréchal
H. 192 mm x P. 62 mm
Pull handle H. 192mm x D. 62mm

Les rosaces & plaques
The rosettes & plates



Ref. H000-9DR11
Rosace pour poignée,
3 anneaux ø 55 mm
Handle rosette, 3 rings ø55mm



Ref. H000-9DR41
Rosace pour cylindre européen,
3 anneaux ø 55 mm
Euro profile cylinder rosette,
3 rings ø55mm



Ref. H000-9DR21
Rosace à condamnation,
3 anneaux ø 55 mm
Rosette with turn knob, 3 rings
ø55mm



Ref. H000-9DR31
Rosace à décondamnation,
3 anneaux ø 55 mm
Rosette with emergency release,
3 rings ø55mm



Ref. H000-9DP51
Plaque pour entrée de clés,
3 anneaux 220 x 60 mm
Key hole plate, 3 rings
220x60mm



Ref. H000-9DR51
Rosace pour entrée de clés,
3 anneaux ø 55 mm
Key hole rosette, 3 rings ø55mm

→ Retrouvez toutes les rosaces
et plaques à partir de la p. 90
→ See all the rosettes and plates
starting on p. 90

Collection Sultan

Designer Simon Gitel



Poignée SULTAN avec rosaces 3 anneaux,
présentées en Noir de Bronze Brillant.
SULTAN door handle with 3 rings rosettes,
shown in Polished Black Bronze.

La collection
The collection



Ref. H270-9DH1
Poignée de porte droite-gauche
L. 137 mm x P. 55 mm
Right-left door handle
L. 137mm x D. 55mm



Ref. H270-9BM1
Bâton de maréchal
H. 222 mm x P. 62 mm
Pull handle H. 222mm x D. 62mm

Les rosaces & plaques
The rosettes & plates



Ref. H000-9DR11
Rosace pour poignée,
3 anneaux ø 55 mm
Handle rosette, 3 rings ø55mm



Ref. H000-9DR41
Rosace pour cylindre européen,
3 anneaux ø 55 mm
Euro profile cylinder rosette,
3 rings ø55mm



Ref. H000-9DR21
Rosace à condamnation,
3 anneaux ø 55 mm
Rosette with turn knob, 3 rings
ø55mm



Ref. H000-9DR31
Rosace à décondamnation,
3 anneaux ø 55 mm
Rosette with emergency release,
3 rings ø55mm



Ref. H000-9DP51
Plaque pour entrée de clés,
3 anneaux 220 x 60 mm
Key hole plate, 3 rings
220x60mm



Ref. H000-9DR51
Rosace pour entrée de clés,
3 anneaux ø 55 mm
Key hole rosette, 3 rings ø55mm

→ Retrouvez toutes les rosaces
et plaques à partir de la p. 90
→ See all the rosettes and plates
starting on p. 90

Collection Sultana

Designer Simon Gitel



Poignée SULTANA avec rosaces 3 anneaux,
présentées en Doré Patiné.
SULTANA door handle with 3 rings rosettes,
shown in Gold Patina.

La collection
The collection



Ref. H290-9DH1
Poignée de porte droite-gauche
L. 122 mm x P. 56 mm
Right-left door handle
L. 122mm x D. 56mm



Ref. H290-9BM1
Bâton de maréchal
H. 192 mm x P. 62 mm
Pull handle H. 192mm x D. 62mm

Les rosaces & plaques
The rosettes & plates



Ref. H000-9DR11
Rosace pour poignée,
3 anneaux ø 55 mm
Handle rosette, 3 rings ø55mm



Ref. H000-9DR41
Rosace pour cylindre européen,
3 anneaux ø 55 mm
Euro profile cylinder rosette,
3 rings ø55mm



Ref. H000-9DR21
Rosace à condamnation,
3 anneaux ø 55 mm
Rosette with turn knob, 3 rings
ø55mm



Ref. H000-9DR31
Rosace à décondamnation,
3 anneaux ø 55 mm
Rosette with emergency release,
3 rings ø55mm



Ref. H000-9DP51
Plaque pour entrée de clés,
3 anneaux 220 x 60 mm
Key hole plate, 3 rings
220x60mm



Ref. H000-9DR51
Rosace pour entrée de clés,
3 anneaux ø 55 mm
Key hole rosette, 3 rings ø55mm

→ Retrouvez toutes les rosaces
et plaques à partir de la p. 90
→ See all the rosettes and plates
starting on p. 90

Boutons de
tirage

Pulling knobs



Néo

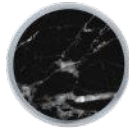
Déclinaisons Variations



H001
Metal



H004
LEATHER
Cognac



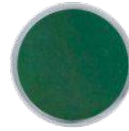
H014
LUXE Black
Portoro



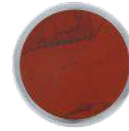
H015
LUXE White
Carrara



H016
LUXE Blue
Sodalite



H017
LUXE Green
Aventurine



H018
LUXE Red
Jasper



H019
LUXE Pink
Onyx



H020
LUXE Grey
Bardiglio



H012
WOOD Sakura



H013
WOOD Wenge



Ref. -9KN20
Bouton de tirage, Ø 20 mm
Pulling knob, Ø20mm



Ref. -9KN25
Bouton de tirage, Ø 25 mm
Pulling knob, Ø25mm



Ref. -9KN30
Bouton de tirage, Ø 30 mm
Pulling knob, Ø30mm



Ref. -9KN40
Bouton de tirage, Ø 40 mm
Pulling knob, Ø40mm



Ref. -9KN50
Bouton de tirage, Ø 50 mm
Pulling knob, Ø50mm



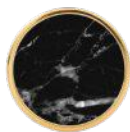
Ref. -9DH2
Bouton de porte Ø 50 mm
Door knob Ø50mm

Concorde

Déclinaisons Variations



H030
Metal



H031
LUXE Black
Portoro



H032
LUXE White
Carrara



H033
LUXE Blue
Sodalite



H034
LUXE Green
Aventurine



H035
LUXE Red
Jasper



H036
LUXE Pink
Onyx



H037
LUXE Grey
Bardiglio



Ref. -9KN20
Bouton de tirage, Ø 20 mm
Pulling knob, Ø20mm



Ref. -9KN25
Bouton de tirage, Ø 25 mm
Pulling knob, Ø25mm



Ref. -9KN30
Bouton de tirage, Ø 30 mm
Pulling knob, Ø30mm



Ref. -9KN40
Bouton de tirage, Ø 40 mm
Pulling knob, Ø40mm



Ref. -9KN50
Bouton de tirage, Ø 50 mm
Pulling knob, Ø50mm



Ref. -9DH2
Bouton de porte Ø 50 mm
Door knob Ø50mm

Fleur de Lotus



Ref. H050-9KN40
Bouton de tirage "Ambré",
Ø 40 mm
"Amber" pulling knob,
Ø40mm



Ref. H051-9KN40
Bouton de tirage "Clair",
Ø 40 mm
"Clear" pulling knob,
Ø40mm



Ref. H052-9KN40
Bouton de tirage "Satiné",
Ø 40 mm
"Satin" pulling knob,
Ø40mm

Sovereign



Ref. H320-9KN48
Bouton de tirage, Ø 48 mm
Pulling knob, Ø48mm



Ref. H320-9KN28
Bouton de tirage, Ø 28 mm
Pulling knob, Ø28mm

Profile



Ref. H040-9KNP39
Bouton de tirage, 39 mm
Pulling knob, 39mm



Ref. H041-9KNP39
Bouton de tirage avec insert
"Wengé", 39 mm
Pulling knob with "Wenge" inlay,
39mm

Rosaces

Rosettes



Simple



Ref. H000-9DR13
Rosace pour poignée, Simple
ø 45 mm
Handle rosette, Plain ø45mm

Plain



Ref. H000-9DR93
Rosace à ressort de rappel pour
poignée, Simple ø 45 mm
Handle rosette with return spring,
Plain ø45mm



Ref. H000-9DR23
Rosace à condamnation, Simple
ø 45 mm
Rosette with turn knob, Plain
ø45mm



Ref. H000-9DR33
Rosace à décondamnation,
Simple ø 45 mm
Rosette with emergency release,
Plain ø45mm



Ref. H000-9DR43
Rosace pour cylindre européen,
Simple ø 45 mm
Euro profile cylinder rosette, Plain
ø45mm



Ref. H000-9DR53
Rosace pour entrée de clés,
Simple ø 45 mm
Key hole rosette, Plain ø45mm

Winston



Ref. H000-9DR15
Rosace pour poignée, Winston
ø 45 mm
Handle rosette, Winston ø45mm



Ref. H000-9DR95
Rosace à ressort de rappel pour
poignée, Winston ø 45 mm
Handle rosette with return spring,
Winston ø45mm



Ref. H000-9DR25
Rosace à condamnation,
Winston ø 45 mm
Rosette with turn knob, Winston
ø45mm



Ref. H000-9DR35
Rosace à décondamnation,
Winston ø 45 mm
Rosette with emergency release,
Winston ø45mm



Ref. H000-9DR45
Rosace pour cylindre européen,
Winston ø 45 mm
Euro profile cylinder rosette,
Winston ø45mm



Ref. H000-9DR55
Rosace pour entrée de clés,
Winston ø 45 mm
Key hole rosette, Winston
ø45mm

Carrée



Ref. H000-9DR12
Rosace pour poignée, Carrée
48 x 48 mm
Handle rosette, Square
48x48mm

Square



Ref. H000-9DR92
Rosace à ressort de rappel pour
poignée, Carrée 48 x 48 mm
Handle rosette with return spring,
Square 48x48mm



Ref. H000-9DR22
Rosace à condamnation, Carrée
48 x 48 mm
Rosette with turn knob, Square
48x48mm



Ref. H000-9DR32
Rosace à décondamnation,
Carrée 48 x 48 mm
Rosette with emergency release,
Square 48x48mm



Ref. H000-9DR42
Rosace pour cylindre européen,
Carrée 48 x 48 mm
Euro profile cylinder rosette,
Square 48x48mm



Ref. H000-9DR52
Rosace pour entrée de clés,
Carrée 48 x 48 mm
Key hole rosette, Square
48x48mm

Mikado



Ref. H000-9DR14
Rosace pour poignée, Mikado
55 x 55 mm
Handle rosette, Mikado 55x55mm



Ref. H000-9DR94
Rosace à ressort de rappel pour
poignée, Mikado 55 x 55 mm
Handle rosette with return spring,
Mikado 55x55mm



Ref. H000-9DR24
Rosace à condamnation, Mikado
55 x 55 mm
Rosette with turn knob, Mikado
55x55mm



Ref. H000-9DR34
Rosace à décondamnation,
Mikado 55 x 55 mm
Rosette with emergency release,
Mikado 55x55mm



Ref. H000-9DR44
Rosace pour cylindre européen,
Mikado 55 x 55 mm
Euro profile cylinder rosette,
Mikado 55x55mm



Ref. H000-9DR54
Rosace pour entrée de clés,
Mikado 55 x 55 mm
Key hole rosette, Mikado
55x55mm

Designer Simon Gitel

3 anneaux



Ref. H000-9DR11
Rosace pour poignée,
3 anneaux ø 55 mm
Handle rosette, 3 rings ø55mm



Ref. H000-9DR31
Rosace à décondamnation,
3 anneaux ø 55 mm
Rosette with emergency release,
3 rings ø55mm

3 rings



Ref. H000-9DR91
Rosace à ressort de rappel pour
poignée, 3 anneaux ø 55 mm
Handle rosette with return spring,
3 rings ø55mm



Ref. H000-9DR41
Rosace pour cylindre européen,
3 anneaux ø 55 mm
Euro profile cylinder rosette,
3 rings ø55mm

Designer Simon Gitel



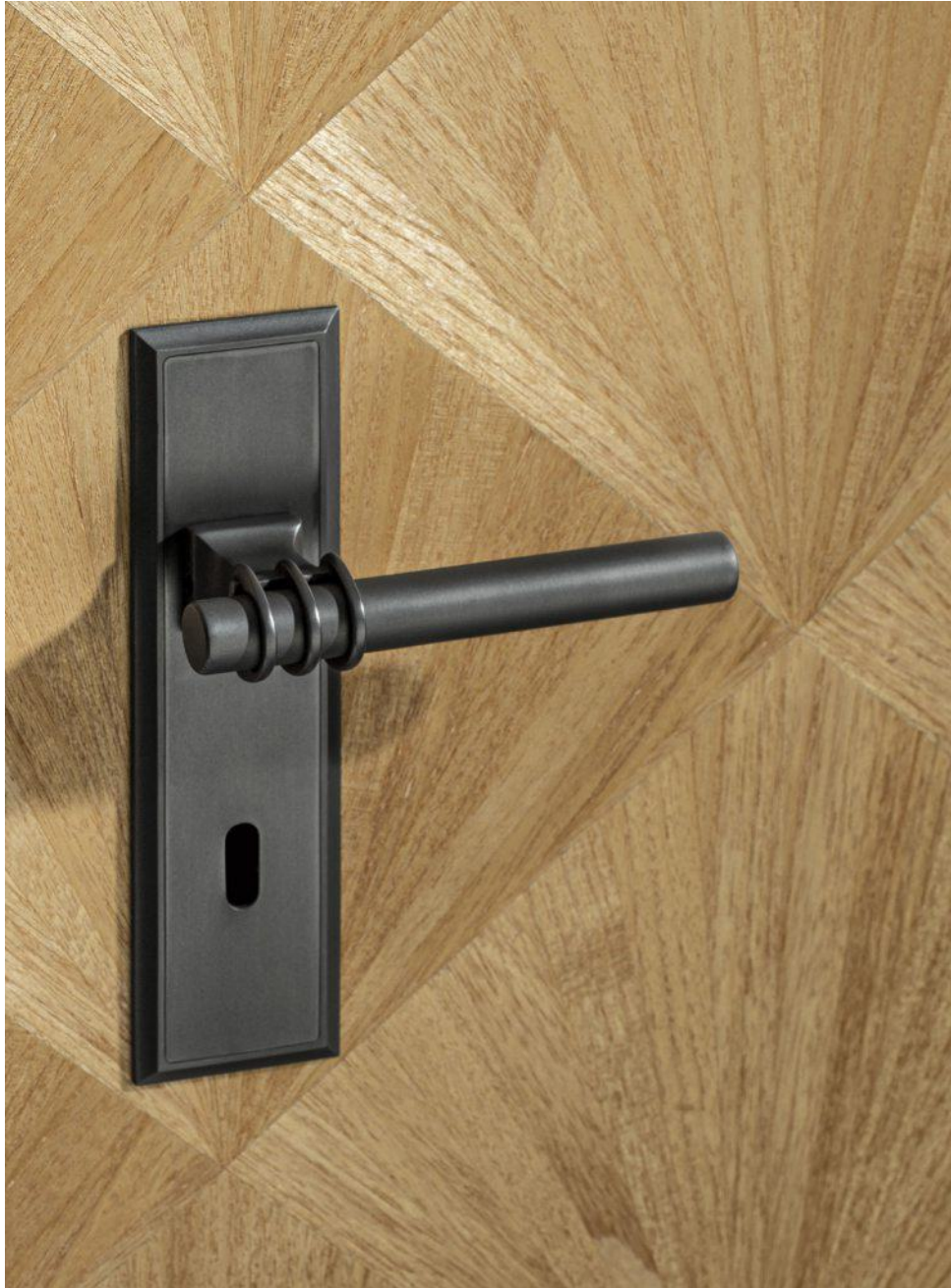
Ref. H000-9DR21
Rosace à condamnation,
3 anneaux ø 55 mm
Rosette with turn knob, 3 rings
ø55mm



Ref. H000-9DR51
Rosace pour entrée de clés,
3 anneaux ø 55 mm
Key hole rosette, 3 rings ø55mm

Plaques

Plates



Carrée

Square



Ref. H000-9DP12
Plaque pour poignée, Carrée
200 x 55 mm
Handle plate, Square 200x55mm



Ref. H000-9DP32
Plaque à décondamnation,
Carrée 200 x 55 mm
Plate with emergency release,
Square 200x55mm



Ref. H000-9DP52
Plaque pour entrée de clés,
Carrée 200 x 55 mm
Key hole plate, Square
200x55mm



Ref. H000-9DP22
Plaque à condamnation, Carrée
200 x 55 mm
Plate with turn knob, Square
200x55mm



Ref. H000-9DP42
Plaque pour cylindre européen,
Carrée 200 x 55 mm
Euro profile cylinder plate, Square
200x55mm



Ref. H000-9DP72
Plaque pleine, Carrée
200 x 55 mm
Plain plate, Square 200x55mm

3 anneaux

3 rings

Designer Simon Gitel



Ref. H000-9DP11
Plaque pour poignée, 3 anneaux
220 x 60 mm
Handle plate, 3 rings 220x60mm



Ref. H000-9DP31
Plaque à décondamnation,
3 anneaux 220 x 60 mm
Plate with emergency release,
3 rings 220x60mm



Ref. H000-9DP51
Plaque pour entrée de clés,
3 anneaux 220 x 60 mm
Key hole plate, 3 rings
220x60mm



Ref. H000-9DP21
Plaque à condamnation,
3 anneaux 220 x 60 mm
Plate with turn knob, 3 rings
220x60mm



Ref. H000-9DP41
Plaque pour cylindre européen,
3 anneaux 220 x 60 mm
Euro profile cylinder plate, 3 rings
220x60mm



Ref. H000-9DP71
Plaque pleine, 3 anneaux
220 x 60 mm
Plain plate, 3 rings 220x60mm

Simple

Plain



Ref. H000-9DP13
Plaque pour poignée, Simple
220 x 48 mm
Handle plate, Plain 220x48mm



Ref. H000-9DP33
Plaque à décondamnation,
Simple 220 x 48 mm
Plate with emergency release,
Plain 220x48mm



Ref. H000-9DP53
Plaque pour entrée de clés,
Simple 220 x 48 mm
Key hole plate, Plain 220x48mm



Ref. H000-9DP23
Plaque à condamnation, Simple
220 x 48 mm
Plate with turn knob, Plain
220x48mm



Ref. H000-9DP43
Plaque pour cylindre européen,
Simple 220 x 48 mm
Euro profile cylinder plate, Plain
220x48mm



Ref. H000-9DP73
Plaque pleine, Simple
220 x 48 mm
Plain plate, Plain 220x48mm

Paumelles



Ref. H000-9HI3
Paumelle gauche, top plat,
90 x 80 mm
Left door hinge, flat top,
90x80mm



Ref. H000-9HI5
Paumelle gauche, top bombé,
90 x 80 mm
Left door hinge, domed top,
90x80mm



Ref. H000-9HI1
Paumelle gauche, simple,
90 x 80 mm
Left door hinge, simple,
90x80mm



Ref. H000-9HI4
Paumelle droite, top plat,
90 x 80 mm
Right door hinge, flat top,
90x80mm



Ref. H000-9HI6
Paumelle droite, top bombé,
90 x 80 mm
Right door hinge, domed top,
90x80mm



Ref. H000-9HI2
Paumelle droite, simple,
90 x 80 mm
Right door hinge, simple,
90x80mm

Butées de porte



Ref. H000-9DS30
Butée de porte, Ø 30 mm,
H. 30 mm
Door stopper, Ø30mm, H. 30mm



Ref. H000-9DS40
Butée de porte, Ø 40 mm,
H. 40 mm
Door stopper, Ø40mm, H. 40mm



Ref. H000-9DS50
Butée de porte, Ø 30mm,
H. 50 mm
Door stopper, Ø30mm, H. 50mm



Ref. H000-9WDS
Butée de porte murale,
L. 65 mm
Wall mounted door stopper
L. 65mm



Ref. H000-9MDS
Butée de porte magnétique,
Ø 50 mm
Magnetic door stopper Ø 50mm



Ref. H000-9DS65
Butée de porte, L. 65 mm
Door stopper, L. 65mm

Door hinges

Door stoppers

Serrures

Door locks



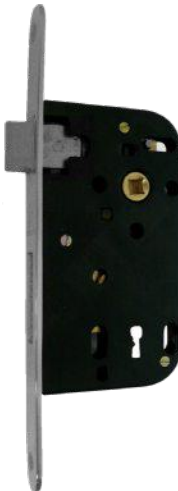
Ref. H000-9DL1
Serrure pour poignée de porte,
230 x 20 mm
Handle door lock, 230x20mm



Ref. H000-9DL3
Serrure pour cylindre européen,
230 x 20 mm
Euro profile cylinder door lock,
230x20mm



Ref. H000-9DL2
Serrure à condamnation /
décondamnation, 230 x 20 mm
Thumbturn door lock,
230x20mm



Ref. H000-9DL4
Serrure pour entrée de clés,
230 x 20 mm
Key hole door lock, 230x20mm

Information : Toutes nos poignées de portes sont fournies avec un carré de 7 mm.

Retrouvez plus d'informations techniques en scannant ce QR code,
ou en visitant la page : <http://q-r.to/hardware>

Information: All our door handles are provided with a 7mm square spindle.

Find more technical information by scanning this QR code,
or by visiting the page: <http://q-r.to/hardware>





Serdaneli

Paris 1975

UNE MARQUE DE A BRAND OF

MRF

MAÎTRES ROBINETIERS DE FRANCE
THE FRENCH BRASSWARE MANUFACTURERS

ATELIER WORKSHOP

25, rue du Gâtinais
77570 Château-Landon - France
+33 (0)1 64 29 31 38
contact@crystal-et-bronze.com
www.cristal-et-bronze.com



Les papiers peints et revêtements muraux ont été fournis gracieusement par **Nobilis**.
The wallpapers and wallcoverings were friendly provided by **Nobilis**.
www.nobilis.fr

Les photos ne sont pas contractuelles.
La société se réserve le droit de modifier, sans préavis, les caractéristiques de ses produits.
The pictures are not contractual. The company reserves the right to modify its products
at any time without notice.

Crédits Photos et création graphique ©Maîtres Robinetiers de France - Pôle Design, Image & Marketing.
Imprimé sur un papier Heaven 42, Couverture Fedrigoni Nettuno.
Imprimerie Leclerc - Groupe Sprint, Abbeville (France).
Police d'écriture Rational Display ©René Bieder